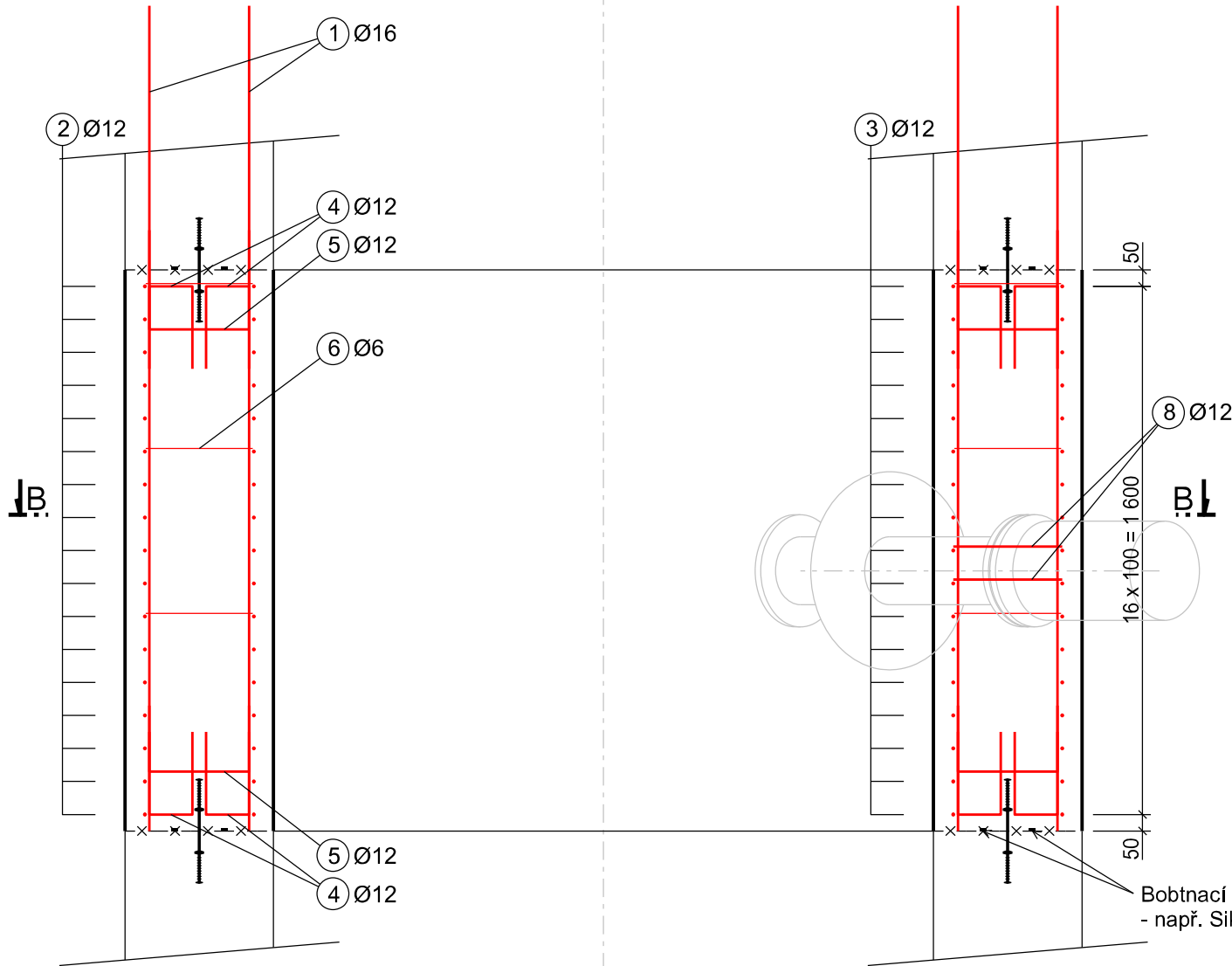


ŘEZ A-A

M 1:20



130
250
250
④ Ø12 á 300 mm,
dl. 630 mm, 4x29=116ks

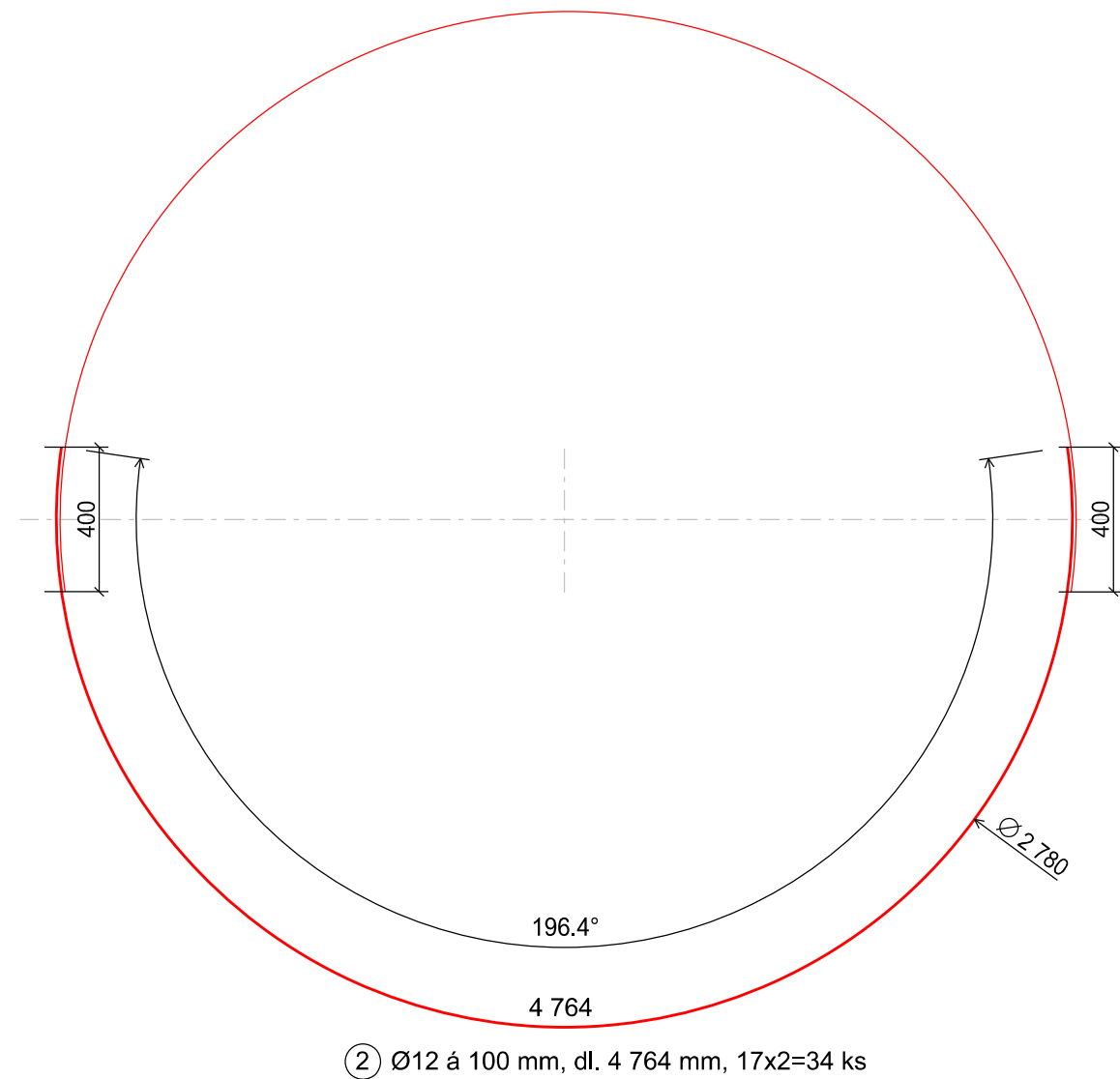
302
200
200
⑤ Ø12 á 300 mm,
dl. 702 mm, 2x29=58ks

⑥ Ø6, 4 ks/m2,
dl. 550 mm, 80ks

525
330
400
Ø 2 120
Ø 2 780
⑧ Ø12 á 100 mm,
dl. 1 255 mm, 4 ks

Bobtnací těsnící pás na bázi akrylátu
- např. Sikaswell - A Profil 2010

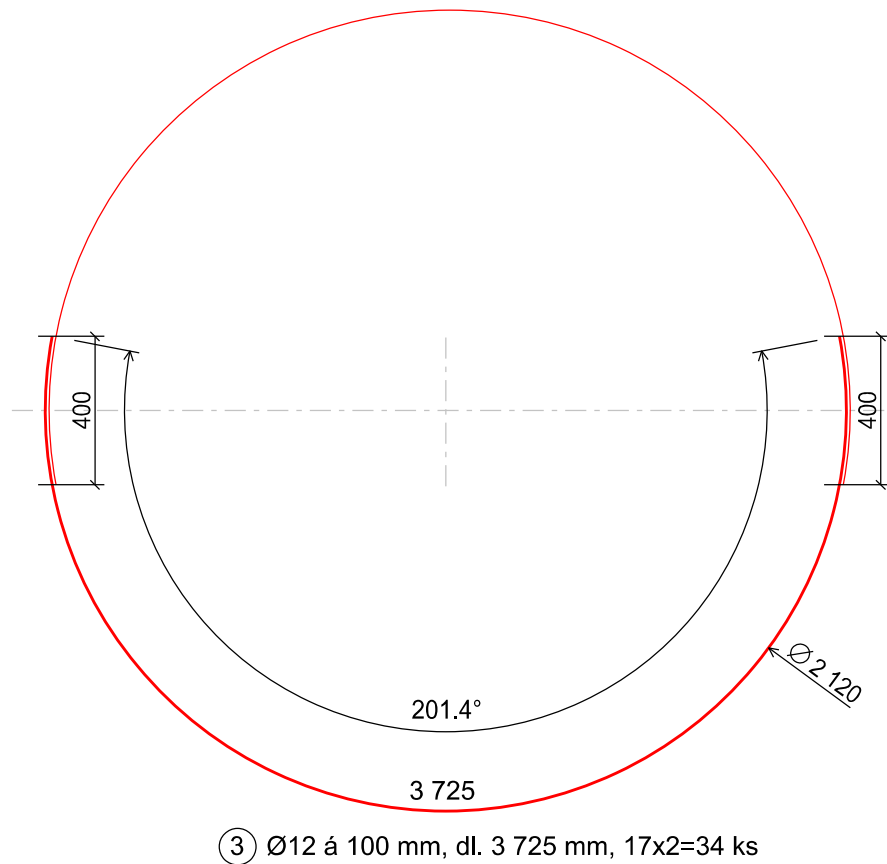
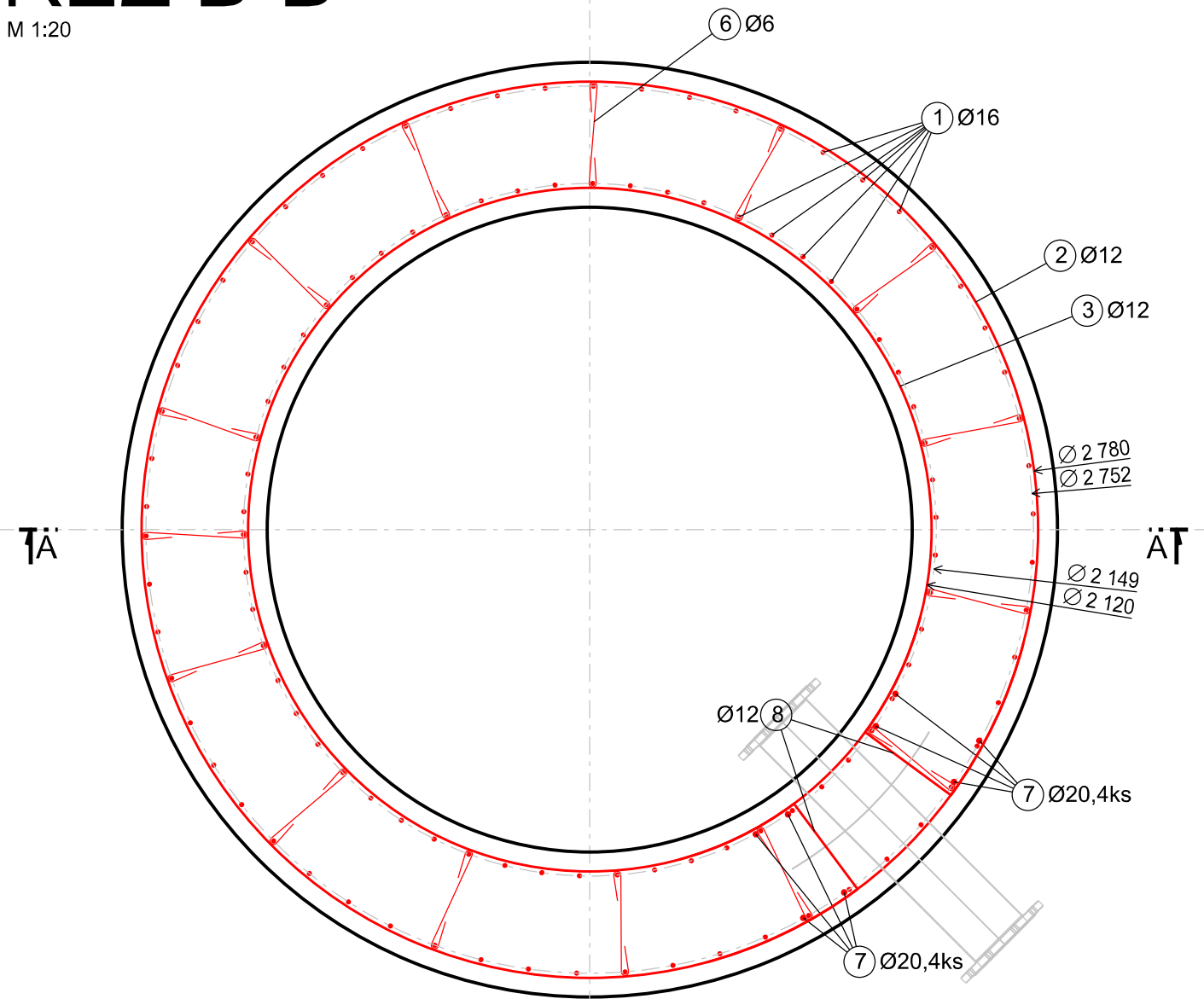
2 500
① Ø16 a 150 mm, dl. 2 500 mm, 2x58=116 ks
2 500
⑦ Ø20, dl. 2 500 mm, 8 ks



② Ø12 á 100 mm, dl. 4 764 mm, 17x2=34 ks

ŘEZ B-B

M 1:20



③ Ø12 á 100 mm, dl. 3 725 mm, 17x2=34 ks

TABULKA VÝZTUŽE:

č.	Ø [mm]	délka [m/m2]	ks [-]	6	12	16	20
1	16	2,500	116			290,00	
2	12	4,764	34		161,98		
3	12	3,725	34		126,65		
4	12	0,630	116		73,08		
5	12	0,702	58		40,72		
6	6	0,550	62	34,10			
7	20	2,500	8				20,00
8	12	1,255	4		5,02		
celkem bm				34,10	407,44	290,00	20,00
hmotnost bm Ø [kg]				0,222	0,888	1,578	2,466
hmotnost Ø celkem [kg]				7,57	361,73	457,72	49,32
CELKEM [kg]				876,342			

Poznámka:

- v místě průchodu potrubí budou pruty ① vyřezány a doplněny příložkami ⑦
- v místě průchodu potrubí budou pruty ② ③ vyřezány a doplněny sponami ⑧

AZ CONSULT, spol. s r.o.

Číslo zakázky.....14/261

Výrobek uvolněn k použití

Datum.....③

Poznámka:

VÝŠKOVÝ SYSTÉM: Bpv
SOUŘADNICOVÝ SYSTÉM: JTSK

Odpor. proj.:	Ing. M. Komín
Vypracoval:	Ing. P. Vít
Kontroloval:	Ing. J. Šíma
Kraj:	Ústecký
Místo:	Jezeří
Objednatel:	Povodí Ohře, státní podnik, Bezručova 4219, 430 03 Chomutov
Ákce:	VD Jezeří - rekonstrukce - III. etapa
Objekt:	SO 04 - Odběrná věž
Výkres:	Výkres výztuže - blok 5

AZCONSULT® spol. s r. o. Klíšská 12, 400 01 Ústí nad Labem Tel.: 475 240 888 Tel/fax.: 475 240 864 E-mail: azconsult@azconsult.cz ČSN EN ISO 9001	
Zn. souboru:	...
Stupeň:	DPS
Formát:	2 x A4
Č. zak.:	14/261
Č. paré :	
Datum:	1/2019
Měřítko:	1:20
Č. přílohy:	D.4.5.4

DOKUMENTACI LZE UŽÍVAT POUZE VE SMYSLU PŘÍSLUŠNÉ SMLOUVY O DÍLO, KOPÍROVÁNÍ A ROZŠÍŘOVÁNÍ POUZE PO PŘEDCHOZÍM SOUHLASU AZ CONSULT spol. s r.o.